

BỘ CHỈ TIÊU THỐNG KÊ KINH TẾ - XÃ HỘI CHỦ YẾU PHỤC VỤ XÂY DỰNG VÀ ĐÁNH GIÁ THỰC HIỆN NGHỊ QUYẾT ĐẠI HỘI ĐẢNG BỘ CẤP TỈNH, CẤP XÃ NHIỆM KỲ 2025-2030



CỤC THỐNG KÊ

Ban Thống kê Tổng hợp và Đối ngoại

Hà Nội, ngày 24/6/2025

NỘI DUNG TRÌNH BÀY

1 MỤC TIÊU, YÊU CẦU

2 QUÁ TRÌNH XÂY DỰNG VÀ BIÊN SOẠN BỘ CHỈ TIÊU CẤP TỈNH, CẤP XÃ

3 ĐỀ XUẤT TỔ CHỨC THỰC HIỆN

1. MỤC TIÊU, YÊU CẦU

Mục tiêu

Xây dựng văn kiện Đại hội Đảng bộ cấp tỉnh và cấp xã

Công tác lãnh đạo, chỉ đạo, điều hành của cấp ủy và chính quyền 02 cấp

1

- Phản ánh đầy đủ, toàn diện các lĩnh vực kinh tế, xã hội, môi trường

2

- Đảm bảo tính đồng bộ, thống nhất

3

- Có căn cứ thực tiễn

4

- Phù hợp định hướng phát triển của QG, gắn với mục tiêu phát triển của địa phương

5

- Đảm bảo tính khả thi trong việc đo lường

6

- Đảm bảo tính so sánh

Yêu cầu

2. QUÁ TRÌNH XÂY DỰNG VÀ BIÊN SOẠN BỘ CHỈ TIÊU CẤP TỈNH, CẤP XÃ

2.1 QUÁ TRÌNH XÂY DỰNG

Bộ chỉ tiêu cấp tỉnh



2. QUÁ TRÌNH XÂY DỰNG VÀ BIÊN SOẠN BỘ CHỈ TIÊU CẤP TỈNH, CẤP XÃ (Tiếp)

2.1. QUÁ TRÌNH XÂY DỰNG



2. QUÁ TRÌNH XÂY DỰNG VÀ BIÊN SOẠN BỘ CHỈ TIÊU CẤP TỈNH, CẤP XÃ (Tiếp)

DANH MỤC CHỈ TIÊU THỐNG KÊ KINH TẾ - XÃ HỘI CHỦ YẾU CẤP TỈNH

Thông tin	Bộ chỉ tiêu thống kê KTXH cấp tỉnh
Tổng số chỉ tiêu	28
Số lượng chỉ tiêu kinh tế	7
Số lượng chỉ tiêu xã hội	16
Số lượng chỉ tiêu môi trường	5
Số lượng chỉ tiêu sở, ngành chủ trì biên soạn	11
Số lượng chỉ tiêu CTK/TK tỉnh. TP chủ trì biên soạn	17

2. QUÁ TRÌNH XÂY DỰNG VÀ BIÊN SOẠN BỘ CHỈ TIÊU CẤP TỈNH, CẤP XÃ (Tiếp)

LĨNH VỰC KINH TẾ 7 chỉ tiêu

STT	Tên chỉ tiêu	Đơn vị chủ trì thực hiện
1	Tổng sản phẩm trên địa bàn (GRDP)	Bộ TC (CTK)
	<i>Quy mô GRDP theo giá hiện hành</i>	"
	<i>Quy mô GRDP theo giá hiện hành so với GDP</i>	"
	<i>Cơ cấu GRDP</i>	"
	<i>Quy mô GRDP theo giá so sánh</i>	"
2	Tốc độ tăng GRDP theo giá so sánh	Bộ TC (CTK)
3	GRDP bình quân đầu người	Bộ TC (CTK)
4	Tỷ trọng giá trị tăng thêm của kinh tế số trong GRDP	Bộ TC (CTK)
5	Ngân sách Nhà nước	UBND (Sở TC)
	<i>Thu ngân sách Nhà nước trên địa bàn</i>	"
	<i>Chi ngân sách Nhà nước địa phương</i>	"
	<i>Tỷ lệ thu ngân sách Nhà nước so với GRDP</i>	"
6	Vốn đầu tư thực hiện trên địa bàn theo giá hiện hành	UBND (CCTK)
7	Tỷ lệ vốn đầu tư thực hiện trên địa bàn so với GRDP	UBND (CCTK)

2. QUÁ TRÌNH XÂY DỰNG VÀ BIÊN SOẠN BỘ CHỈ TIÊU CẤP TỈNH, CẤP XÃ (Tiếp)

LĨNH VỰC XÃ HỘI 16 chỉ tiêu

STT	Tên chỉ tiêu	Đơn vị chủ trì thực hiện
8	Dân số trung bình	Bộ TC (CTK)
	<i>Tỷ lệ dân số thành thị</i>	"
	<i>Tốc độ tăng dân số trung bình</i>	"
9	Tuổi thọ trung bình tính từ lúc sinh	Bộ TC (CTK)
10	Chỉ số phát triển con người (HDI)	Bộ TC (CTK)
11	Số lao động có việc làm trong nền kinh tế	Bộ TC (CTK)
12	Tỷ trọng lao động có việc làm trong nền kinh tế	Bộ TC (CTK)
13	Tỷ lệ lao động đã qua đào tạo	UBND (Sở Nội vụ)
	<i>Trong đó: Có bằng, chứng chỉ</i>	Bộ TC (CTK)
14	Tỷ lệ thất nghiệp	Bộ TC (CTK)
15	Năng suất lao động	Bộ TC (CTK)
16	Số bác sỹ trên 1 vạn dân	UBND (Sở Y tế)

2. QUÁ TRÌNH XÂY DỰNG VÀ BIÊN SOẠN BỘ CHỈ TIÊU CẤP TỈNH, CẤP XÃ (Tiếp)

LĨNH VỰC XÃ HỘI (Tiếp)

STT	Tên chỉ tiêu	Đơn vị chủ trì thực hiện
17	Số giường bệnh trên 1 vạn dân	UBND (Sở Y tế)
18	Tỷ lệ người dân tham gia bảo hiểm y tế so với dân số	Bộ TC (CTK)
19	Tỷ lệ trường học các cấp đạt chuẩn quốc gia	UBND (Sở GD)
20	Tỷ lệ nghèo đa chiều	Bộ TC (CTK)
	<i>Giảm tỷ lệ nghèo đa chiều</i>	"
21	Thu nhập bình quân đầu người 01 tháng	Bộ TC (CTK)
22	Tỷ lệ dân số được sử dụng nguồn nước hợp vệ sinh	
	<i>Tỷ lệ DS đô thị được cung cấp nước sạch qua HT cấp nước tập trung</i>	UBND (Sở Xây dựng)
	<i>Tỷ lệ dân số nông thôn sử dụng nước sạch đáp ứng quy chuẩn</i>	UBND (Sở NNMT)
23	Tỷ lệ xã được công nhận đạt chuẩn nông thôn mới	UBND (Sở NNMT)
	Trong đó:	
	<i>Tỷ lệ xã được công nhận đạt chuẩn nông thôn mới nâng cao</i>	UBND (Sở NNMT)
	<i>Tỷ lệ xã được công nhận đạt chuẩn nông thôn mới kiểu mẫu</i>	UBND (Sở NNMT)

2. QUÁ TRÌNH XÂY DỰNG VÀ BIÊN SOẠN BỘ CHỈ TIÊU CẤP TỈNH, CẤP XÃ (Tiếp)

LĨNH VỰC MÔI TRƯỜNG 5 chỉ tiêu

STT	Tên chỉ tiêu	Đơn vị chủ trì thực hiện
24	Tỷ lệ che phủ rừng	UBND (Sở NNMT)
25	Tỷ lệ chất thải nguy hại được thu gom, xử lý	UBND (Sở NNMT)
26	Tỷ lệ chất thải y tế được xử lý	UBND (Sở Y tế)
27	Tỷ lệ thu gom và xử lý chất thải rắn sinh hoạt đô thị bảo đảm tiêu chuẩn, quy chuẩn	UBND (Sở NNMT)
28	Tỷ lệ khu công nghiệp, khu chế xuất đang hoạt động có hệ thống xử lý nước thải tập trung đạt tiêu chuẩn môi trường	UBND (Sở Công thương/Ban QLKCN/KCX)

2. QUÁ TRÌNH XÂY DỰNG VÀ BIÊN SOẠN BỘ CHỈ TIÊU CẤP TỈNH, CẤP XÃ (Tiếp)

DANH MỤC CHỈ TIÊU THỐNG KÊ KINH TẾ - XÃ HỘI CHỦ YẾU CẤP XÃ

Thông tin	Bộ dữ liệu kinh tế - xã hội cấp xã
Tổng số chỉ tiêu	8
Số lượng chỉ tiêu kinh tế	2
Số lượng chỉ tiêu xã hội	4
Số lượng chỉ tiêu môi trường	2

UBND cấp tỉnh có trách nhiệm chỉ đạo xây dựng bộ dữ liệu để đánh giá hiện trạng và làm cơ sở xây dựng kế hoạch phát triển kinh tế - xã hội giai đoạn tiếp theo.

2. QUÁ TRÌNH XÂY DỰNG VÀ BIÊN SOẠN BỘ CHỈ TIÊU CẤP TỈNH, CẤP XÃ (Tiếp)

STT	CHỈ TIÊU
I. CHỈ TIÊU KINH TẾ	
1	Tốc độ tăng tổng thu ngân sách nhà nước trên địa bàn bình quân hằng năm (%)
2	Tốc độ tăng tổng giá trị sản phẩm trên địa bàn bình quân hằng năm (%)
II. CHỈ TIÊU XÃ HỘI	
3	Thu nhập bình quân đầu người trên địa bàn đến năm 2030 so với năm 2025 tăng.... %
4	Tỷ lệ hộ nghèo theo chuẩn nghèo đa chiều đến năm 2030 dưới..... (%)
5	Tỷ lệ trường học đạt chuẩn Quốc gia (%)
6	Tỷ lệ dân số tham gia bảo hiểm y tế (%)
III. CHỈ TIÊU MÔI TRƯỜNG	
7	Tỷ lệ dân số được sử dụng nước sạch (%)
8	Tỷ lệ thu gom chất thải rắn sinh hoạt (%)

2. QUÁ TRÌNH XÂY DỰNG VÀ BIÊN SOẠN BỘ CHỈ TIÊU CẤP TỈNH, CẤP XÃ (Tiếp)

2.2. BIÊN SOẠN BỘ CHỈ TIÊU CẤP TỈNH

a) Số liệu các chỉ tiêu giai đoạn 2010-2025

LĨNH VỰC KINH TẾ 7 chỉ tiêu

GRDP; Tốc độ tăng GRDP; GRDP bình quân đầu người; Tỷ trọng giá trị tăng thêm của kinh tế số trong GRDP

Ngân sách Nhà nước: CTK đã tính toán trên cơ sở số liệu của 63 địa phương

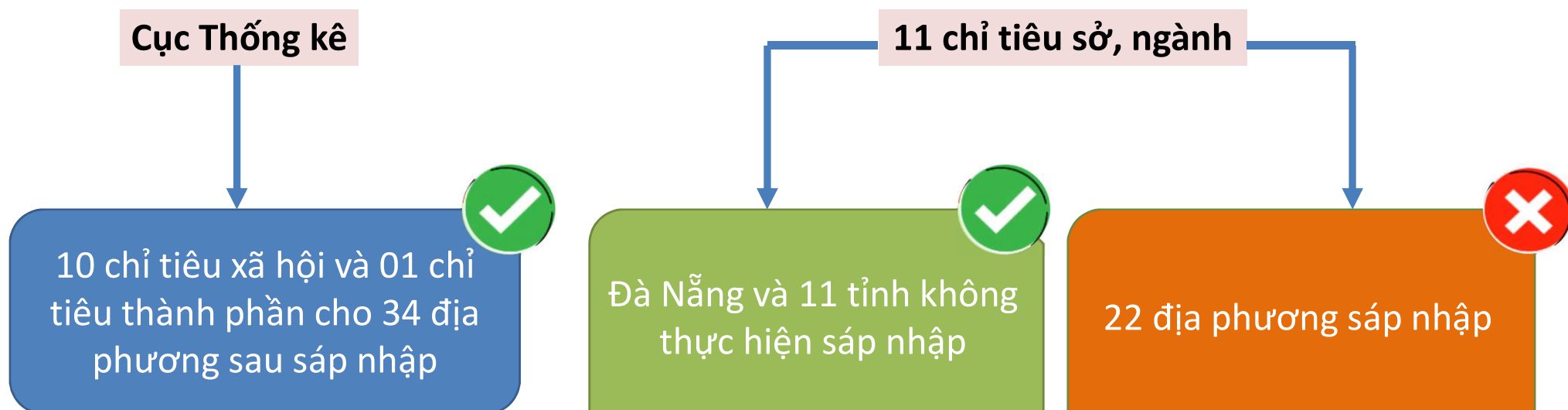
Vốn đầu tư trên địa bàn theo giá hiện hành; Tỷ lệ vốn đầu tư trên địa bàn so với GRDP: CTK đã biên soạn chỉ tiêu của 23 địa phương sau sáp nhập

2. QUÁ TRÌNH XÂY DỰNG VÀ BIÊN SOẠN BỘ CHỈ TIÊU CẤP TỈNH, CẤP XÃ (Tiếp)

2.2. BIÊN SOẠN BỘ CHỈ TIÊU CẤP TỈNH

a) Số liệu các chỉ tiêu giai đoạn 2010-2025 (Tiếp)

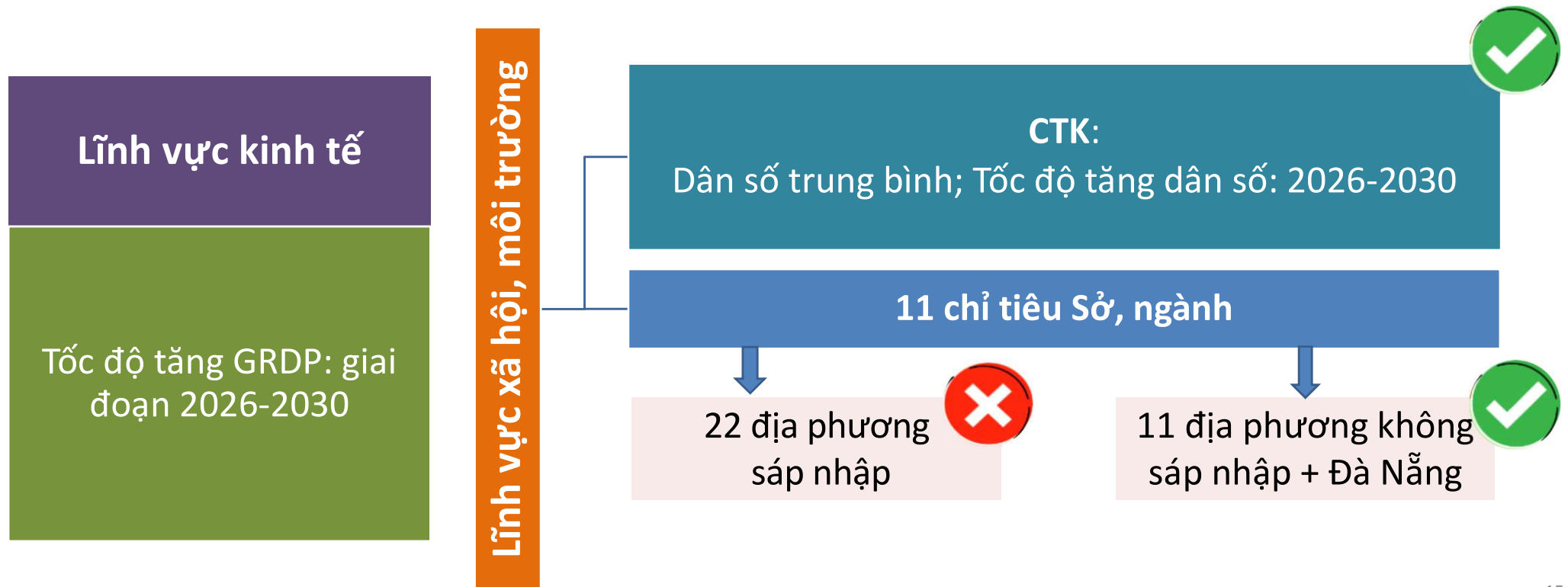
Lĩnh vực xã hội, môi trường (21 chỉ tiêu)



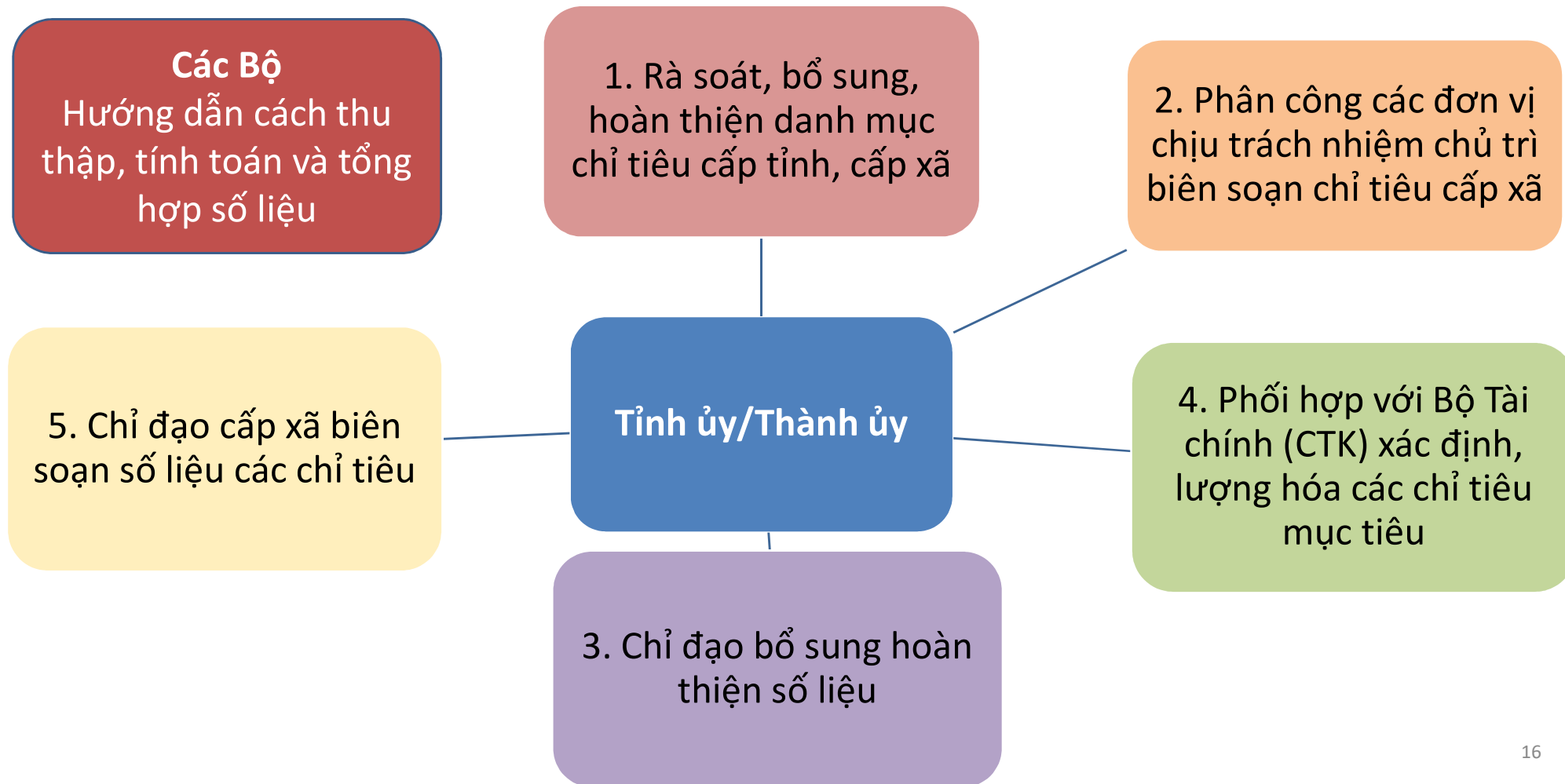
2. QUÁ TRÌNH XÂY DỰNG VÀ BIÊN SOẠN BỘ CHỈ TIÊU CẤP TỈNH, CẤP XÃ (Tiếp)

2.2. BIÊN SOẠN BỘ CHỈ TIÊU CẤP TỈNH

b) Số liệu ước tính giai đoạn 2026-2030



3. ĐỀ XUẤT TỔ CHỨC THỰC HIỆN



XIN TRÂN TRỌNG CẢM ƠN!